

Yo me quedo en casa

DESCUBRE
NUESTRAS
COLECCIONES

FICHA Nº 38

OBJETO

Vaso pintado ibérico

MATERIAL

Cerámica a torno

Nº INVENTARIO

Nº 3067. Tumba 303

MEDIDAS

Altura 21 cm. Diám.

Boca 20 cm.

CRONOLOGÍA

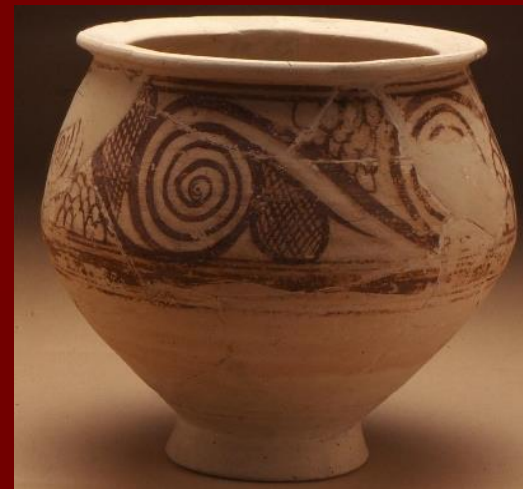
Fines s. III o inicios
del s. II a. C.

VASO DE CERÁMICA IBÉRICA PINTADA

Gran recipiente de cerámica amarillenta de ancha boca, cuerpo profundo y pie de anillo cónico. La mitad superior de su superficie externa está decorada en color rojo vinoso con motivos florales, enmarcados por bandas y franjas paralelas entre sí.

Los temas con estilizaciones vegetales son típicos del estilo denominado tradicionalmente “Elche-Archena” en el que predominan los tallos serpenteantes, espirales y racimos de frutos. En ocasiones aparecen figuras de animales como el “*carnassier*”, una especie de lobo, y la típica ave –interpretada como un águila- con las alas explayadas. Esta producción no abunda en el Cigarralejo si la comparamos con la de pinturas geométricas, quizás porque estos talleres alcanzaron su máximo desarrollo y difusión en la última fase de ocupación del Cigarralejo y, las tumbas más tardías situadas sobre las antiguas del s. IV, fueron arrasadas por labores agrícolas modernas, mientras que las sepulturas del s. IV a. C. dispuestas en niveles inferiores, se han conservado intactas. La propia tumba que nos ocupa se destruyó en parte, al plantar un almendro a mediados del pasado siglo. Además no dispone de ningún elemento significativo que nos indique las características del difunto.

El estilo Elche-Archena, es un nombre convencional que surge de los dos primeros yacimientos arqueológicos en donde aparecieron estas características piezas, La Alcudia de Elche y Cabezo del Tío Pío en Archena.



ACTIVIDAD DIDÁCTICA

Colorea, recorta y monta un divertido adorno-juego para tu habitación

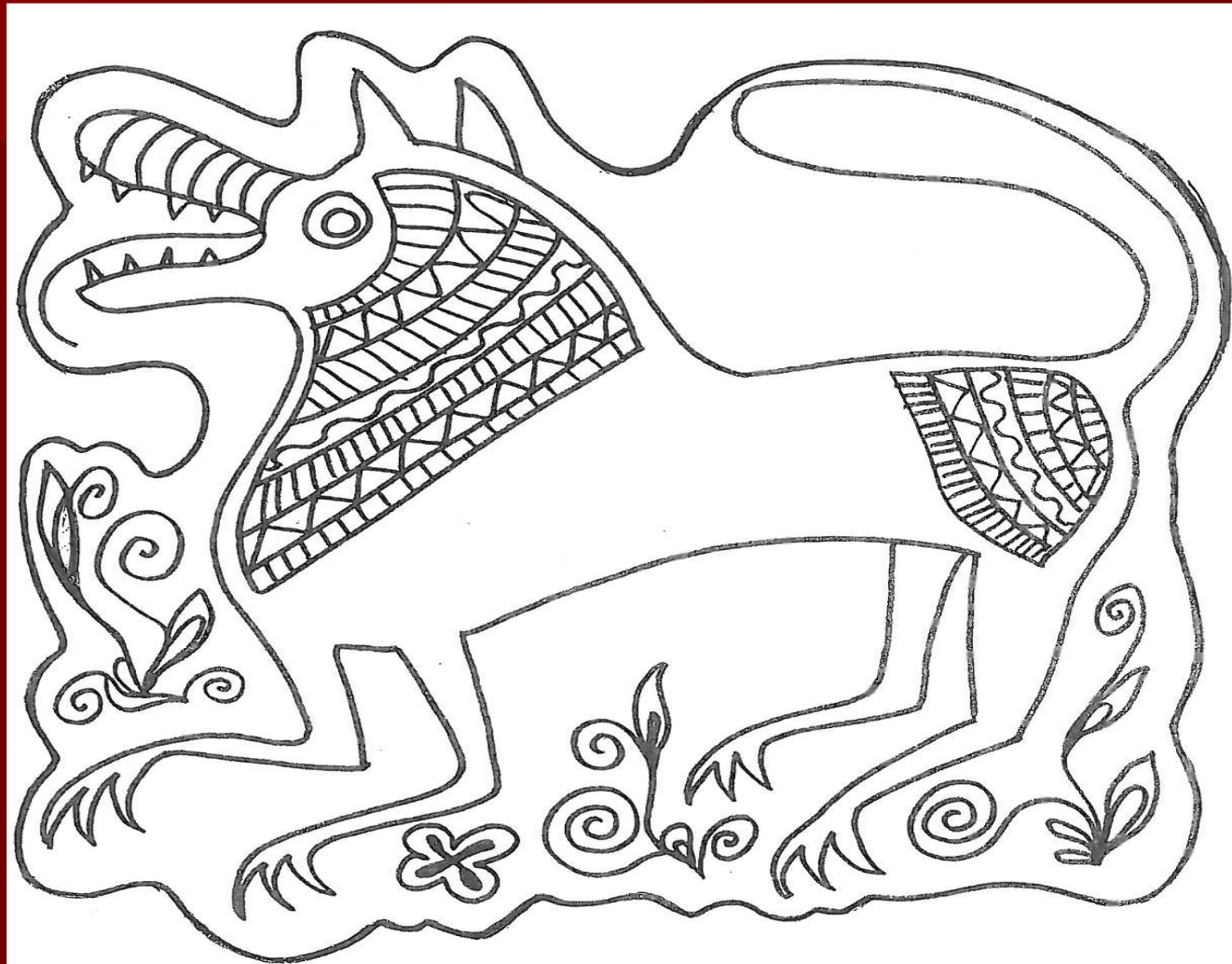
Yo me quedo en casa

DESCUBRE NUESTRAS
COLECCIONES

FICHA Nº 38 A

NECESITAS

- . Cartulina
- . Lápices, ceras o rotuladores de colores
- . Tijeras uso escolar
- . Una pajita de refresco
- . Un trozo de listón de madera o palo de helado
- . Cinta adhesiva
- . Cuerda
- . Dos o cuatro cuentas de collar gruesas



Diseño y Dibujo: M^a José Acosta Malo

INSTRUCCIONES

- . Imprime la plantilla en cartulina gruesa.
- . Colorea al *carnassier* y la *vegetación* a tu gusto.
- . Recórtalo.
- . En la mitad de la cuerda, haz un nudo para colgarlo de la pared y, dejando la misma cantidad de cuerda a cada lado, átala a los dos extremos del listón de madera.
- . Pega en el centro de la plantilla, por la parte de atrás del dibujo, dos trozos de la pajita inclinados, formando una V invertida.
- . Pasa la cuerda por las pajitas y para que el *carnassier* no se escape, ata al final de cada cuerda, una o dos cuentas de collar.
- . Cuélgalo en una pared de tu habitación y tira alternativamente del extremo de las cuerdas. Verás como el animal sube por la pared.

ACTIVIDAD DIDÁCTICA

Colorea, recorta y monta un divertido adorno para tu habitación



Diseño y Dibujo: M^a José Acosta Malo